



Marktführend, unabhängig und zuverlässig.

Diamant Software ist seit 35 Jahren der Spezialist für Rechnungswesensoftware im Umfeld führender Unternehmenslösungen. Unser Anspruch ist es, mit dem besten Gesamtpaket bestehend aus dem Produkt Diamant®/3, der Einführungsunterstützung und durchgehender Betreuung, Ihre Arbeit zu erleichtern und Ihre individuellen Ziele flexibel zu realisieren. Die Basis für unser Handeln und unseren Erfolg bilden unsere Unternehmenswerte – Stabilität, Qualität, Innovation und gute persönliche Beziehungen. Dafür arbeiten wir gemeinsam mit Leidenschaft und Zuverlässigkeit.

Seit der Unternehmensgründung konzentrieren wir uns auf unser Kerngeschäft: die kontinuierliche Entwicklung anspruchsvoller und zugleich anwenderfreundlicher Rechnungswesen-Software für den Mittelstand. Dabei legen wir hohen Wert auf stimmige Kundenbeziehungen. Der erste Schritt dazu ist immer eine Lösung, die den Kunden zufriedenstellt. Durch einen engen Dialog mit unseren Anwendern sind wir dabei stets am Puls aktueller Marktentwicklungen sowie individueller Bedürfnisse unserer Zielgruppe. Diese schätzt uns als fachlich kompetenten, unabhängigen sowie wirtschaftlich verlässlichen Partner.

Diese Verlässlichkeit wird durch eine überdurchschnittlich hohe Kundenbindung und Kundenzufriedenheit dokumentiert.

Für jeden die passende Lösung

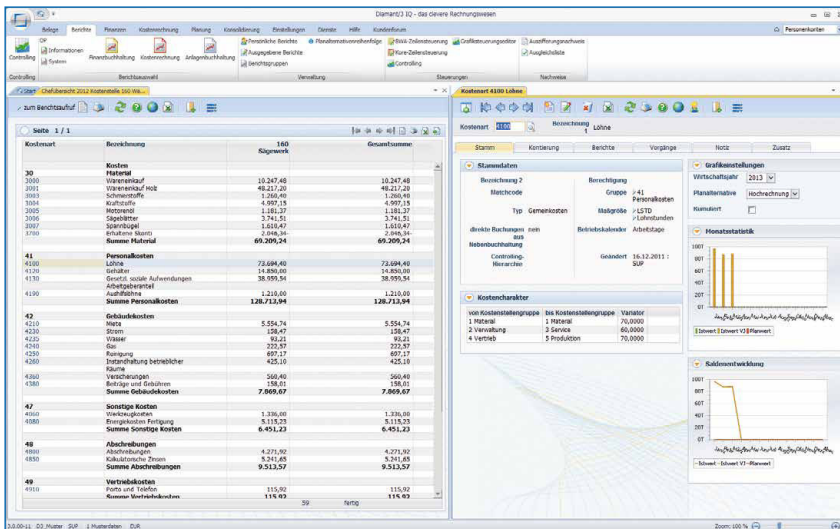
Besonders wichtig ist uns, dass wir die Anforderungen unserer Kunden erfüllen. Unsere Software passt sich diesen Anforderungen flexibel an – in Bezug auf den Leistungsumfang, die Integration und den Betrieb. Grundlage hierfür bilden die Skalierbarkeit der Lösung, die moderne Technologie, die genial einfache Bedienung sowie die hohe Qualität in Produkt und Service.

Mittelständische Kunden, ähnlich geprägte Organisationen mit Holdingstrukturen sowie dezentral organisierte Unternehmen, die eine anspruchsvolle Standardsoftware benötigen, schenken uns ihr Vertrauen. Auch Kunden, die ihre Lösung z. B. in einem Rechenzentrum betreiben oder als Cloudangebot nutzen wollen, profitieren von unserer mehr als 10-jährigen Erfahrung mit Web-Technologien.

Diamant®/3 Kostenrechnung – transparent, aussagestark und clever

Die Diamant®/3 Kostenrechnung liefert Ihnen den Überblick über ein ertragsorientiertes Kosten- und Leistungsmanagement. Das Spektrum reicht dabei von der einfachen Ist-Kostenrechnung bis hin zu Projektkostenrechnung oder Grenzplankostenrechnung. Projekte, Kostenarten, Kostenstellen und Kostenträger

können völlig frei definiert werden. Setzen Sie mehrere Kalkulationsverfahren parallel ein. Bei Forecasts und Hochrechnungen sind Sie bestens aufgestellt. Mit Diamant®/3 können Sie detailliert aufzeigen, wo Umsätze entstanden sind und in welchem Rahmen die tatsächlichen Kosten von der Planung abweichen.



Ihre Vorteile auf einen Blick:

- Bewährte Lösung für Geschäftsführer, Controller, Abteilungsleiter und Buchhalter, egal ob 50, 500 oder mehr Mitarbeiter
- Freie Verwaltung von Kostenarten, -stellen, -trägern und -projekten
- Deckungsbeitragsrechnung, Profit-Center-Auswertung
- Flexible Plankostenrechnung zu Voll- und Teilkosten
- Forecasts und Hochrechnungen
- Zahlreiche Kalkulationsvarianten und Planszenarien
- Grenzplan- und weitere Kostenrechnungssysteme
- Planungsmodulare für Analyse und Budgetierung
- Microsoft Office-Integration

Bereits im Standard leistungsstark

Die Diamant®/3 Kostenrechnung erfüllt bereits im Standard die Anforderungen an eine leistungsfähige Software. Sie bietet umfassende Funktionen und ist intuitiv und einfach zu bedienen.

Verrechnung von Umlagen und Leistungen

Neben Belegen aus der Finanzbuchhaltung und anderen Vorkontrollsystemen können Sie alle Bewegungen eigenständig erfassen. Besonders komfortabel: die automatische Kostenartenverteilung und die innerbetriebliche Leistungsverrechnung (IBL).

Kostenarten, Kostenträger, Kostenstellen und Projekte

Vier parallele Dimensionen und eine flexible Zuordnung nach spezifischen Anforderungen bieten die Freiheit, eine individuelle Kostenrechnung für jedes Unternehmen zu entwerfen und so den Kapitaleinsatz zu optimieren.

Integration mit Finanzbuchhaltung und Anlagenbuchhaltung

Ein Großteil des Datenvolumens und der Informationen für die Diamant®/3 Kostenrechnung liefert die Integration aus der Diamant®/3 Finanzbuchhaltung, Anlagenbuchhaltung sowie aus vorgelagerten Systemen. In der Diamant®/3 Finanzbuchhaltung geben Sie direkt mit der Buchung die Kostenstellen und/oder Kostenträger und/oder Projekte sowie ggfs. weitere Informationen ein.

Leistungsumfang

Stammdaten – alles auf einen Blick

- Kostenarten bis 8-stellig numerisch
- Kostenstellen bis 8-stellig numerisch
- Kostenträger bis 16-stellig alphanumerisch
- Projekte bis 16-stellig alphanumerisch

Allgemeines

- Beliebig viele Wirtschaftsjahre, 14 Perioden pro Wirtschaftsjahr
- Automatische Abstimmung von Finanzbuchhaltung und Kostenrechnung
- Hierarchieverdichtungen im Kostenstellen- und Kostenträgerbereich, Projekte
- Mehrere Dimensionen innerhalb der KST-, KTR- und Projektrechnung
- Betrachtung verschiedener Dimensionen

Kostenrechnungssysteme

- Ist-Kostenrechnung
- Primärkostenrechnung
- Starre Plankostenrechnung
- Grenzplankostenrechnung
- Flexible Grenzplankostenrechnung
- Profitcenter-Rechnung
- Deckungsbeitragsrechnung*
- Stufenweise Fixkostendeckungsrechnung*

Kostenart

- Kostenartentyp, z. B. Gemein-, Einzel-, Plankosten- oder Erlösart
- Kostencharakter *
- Aufteilung in fix und variabel *
- Kontierungshilfe mit Vorgabe der Verteilung auf die Kostenstelle
- Kostenartengruppen
- Zusatzfelder frei definierbar
- Notizen

Kostenstelle

- Vor-, Haupt- oder Verwaltungskostenstelle
- Kostenstellengruppen, Hierarchien, Bereiche
- Mengen
- Beliebig viele Bezugsgrößen
- Beschäftigungsnachweis
- Kostensätze zu Bezugsgrößen
- Gemeinkostenzuschläge auf Hauptkostenstellen und Kostenträger
- Beliebig viele Zusatzfelder (anwenderdefiniert)
- Gültigkeitszeitraum und Buchungssperre

Kostenträger | Projekte

- Kostenträgergruppen, Hierarchien
- Verbrauchsmengen
- Beschäftigung
- Vorkalkulation, Zwischenkalkulation, Nachkalkulation

- Verschiedene Kostenträgerarten (Produkt, Auftrag)
- Beliebig viele Zusatzfelder (anwenderdefiniert)
- Gültigkeitszeitraum und Buchungssperre
- Automatische Umlage an Kostenträger

Maßgrößen

- Verbrauchsmengen, Verteilungsmengen
- Beschäftigung
- Umlageschlüssel
- Basisschlüssel
- Leistungen an Kostenstelle
- Leistungen an Kostenträger und Projekte
- Buchungen innerhalb der Kostenrechnung
- Übernahme externer Buchungen

Plankostenrechnung

- Acht Planalternativen parallel
- Analytische Kostenplanung (mehrdimensional)
- Budgetierung
- Planpreis, Planmengen
- Fix und variabel *
- Betriebskalender, Saisonfaktoren

Verteilung | Umlagen

- Kostenartenverteilung nach Verteilungsmengen oder Basisschlüssel
- IBL – innerbetriebliche Leistungsverrechnung unter Kostenstellen
- Stufenleiterverfahren
- Mathematisches Verfahren
- Permanente Rück- und Neuberechnung der Umlagen und Verteilungen

Innerbetriebliche Leistungsverrechnung

- Verrechnung von Leistungen von Kostenstellen an Kostenstellen auf Basis von Bezugsgrößen
- Verrechnung von Leistungen von Kostenstellen an Kostenträger auf Basis von Bezugsgrößen und Leistungsarten
- Umbuchung von Kostenstellen auf Kostenstellen und Projekt
- Umbuchung von Kostenstellen auf Kostenträger und Projekt
- Automatische Leistungsverrechnung an Kostenträger
- BDE-Schnittstelle **

Zuschläge

- Plan- und Ist-Kostenzuschlag zu Voll- und Teilkosten*
- Automatische Zuschlagserrechnung
- Kostenstellen, Kostenträger, Projekte

Sonstiges

- Online-Dokumentation, Logbuch, Protokolle

Weitere Leistungsmerkmale

- KST-Hierarchie, KTR-Hierarchie
- Gemeinkostenzuschläge
- Mengeneinheiten
- Gruppenbildung (KST, KTR, Kostenart)
- Berechtigung auf KST-Ebene

Schnittstellen

- Integration mit Finanzbuchhaltung, Anlagenbuchhaltung
- Lohn
- BDE*
- Importschnittstellen von MS Office
- Exportschnittstelle zu MS Office, MIS-Systemen

Auswertungen und Berichte

- Vollständige „Drill-Down“-Funktion in allen Auswertungen bis auf Belegebene
- Automatisierter KST-BAB auf Kostenartenbasis
- Beliebig viele KST-BAB-Aufbauten möglich
- Beliebig viele KTR-Berichtsaufbauten möglich
- Deckungsbeitragsrechnung**
- Ergebnisrechnung
- Verknüpfung von KST-Werten, KTR-Werten, Projekten in einem Bericht
- Mehrjahresvergleiche für Kostenarten, Kostenstellen, Kostenträger, Projekt, Ergebnisrechnung
- Einzelnachweise

Kostenartenberichte | Kostenstellenberichte

- Monatlich, kumulierte Planwerte, Ist-Werte
- Plan- und Ist-Vergleich
- Soll- und Ist-Vergleich
- Chefübersichten

Kostenträgerberichte | Projekt

- Vorkalkulation, Zwischenkalkulation und Nachkalkulation
- Monatlich, kumuliert, historisch kumulierte Werte
- Plan- und Ist-Vergleich
- Soll- und Ist-Vergleich

Modulerweiterungen

Die Module der Diamant®/3 Kostenrechnung bieten Ihnen die Möglichkeit, leistungsstarke Planungs- und Controlling-Instrumente zu integrieren. Sie erweitern Ihr Rechnungswesen sinnvoll und passen es an neue Aufgaben in Ihrem Unternehmen an.

Kosten- und Erfolgsplanung

- Bis zu 8 Planalternativen
- Umwertung, Kopieren, Vorschau, Hochrechnung und Revision
- Berichts Anpassungen – Einfügen von Ampeln und Abweichungen
- Gegenstromverfahren in Verbindung mit Finanz- und Liquiditätsplanung
- Ausbau der Planungs- und Reportingfunktionen durch die Microsoft Office-Integration***

Teilkostenrechnung

- Parallele Voll- und Teilkostenrechnung
- Trennung von Kosten nach fix und variabel

Projektzahlungen

- Projektbezogene Auswertungen und Zahlungsverkehr

Plankostenrechnung

- Analytische Kostenplanung
- Bis zu 8 Planalternativen
- Budgetierung
- Planpreis, Planmengen
- Betriebskalender, Saisonfaktoren

Controlling als integrierte Ergänzung der Kostenrechnung

Die Kostenrechnung von Diamant®/3 kann ein vollwertiges Kosten- und Erfolgscontrolling**** – zur permanenten Überwachung der wichtigsten Kennzahlen und Kostenanalyse – einbinden. Das betriebswirtschaftliche Datenmodell (Business Intelligence) ist bereits vorkonfiguriert: Zahlreiche Kennzahlen sind im „Werkzeugkoffer“ hinterlegt, ebenso betriebswirtschaftliche Analysen und zahlreiche Standardverfahren. So sehen Sie sofort nach Inbetriebnahme der Software, wie es um Ihr Unternehmen bestellt ist – in grafischer Form, etwa als übersichtliches Business Chart, als Ampel, Tachometer, Tabelle oder gar auf einer Landkarte. Schluss mit endlosen Zahlenkolonnen: Ein Blick genügt.

*Modul „Teilkostenrechnung“

**Modul „Betriebsdatenerfassung (BDE)“

***Integrationsmodul „Excel Input/Output“

****In Verbindung mit dem Diamant Controlling

Service

Von diesen Service- und Supportleistungen profitieren Sie vom ersten Tag an:

- Freundliche, engagierte Supportmitarbeiter mit betriebswirtschaftlicher Ausbildung und Zeit für unsere Kunden
- Organisationsberatung, individuelle Einarbeitung, Schnittstellenintegration
- Bei Bedarf Installationen und Einweisungen vor Ort
- Kundenorientierte Schulungen, Workshops und Seminare zu unterschiedlichsten Themen – bei Ihnen oder bei uns im Hause
- Fachlich und technisch versierter Support per Telefon, Fax, E-Mail und Internet
- Rundum-sorglos-Wartungsverträge – mit regelmäßigen Updates, Programmpflege, -anpassungen, Anwenderinformationen u.v.a.m.
- Umfangreiche Informations- und Interaktionsangebote auf kostenlosen Veranstaltungen, Newsletter und Internet – mit Zugang nur für Diamant Anwender

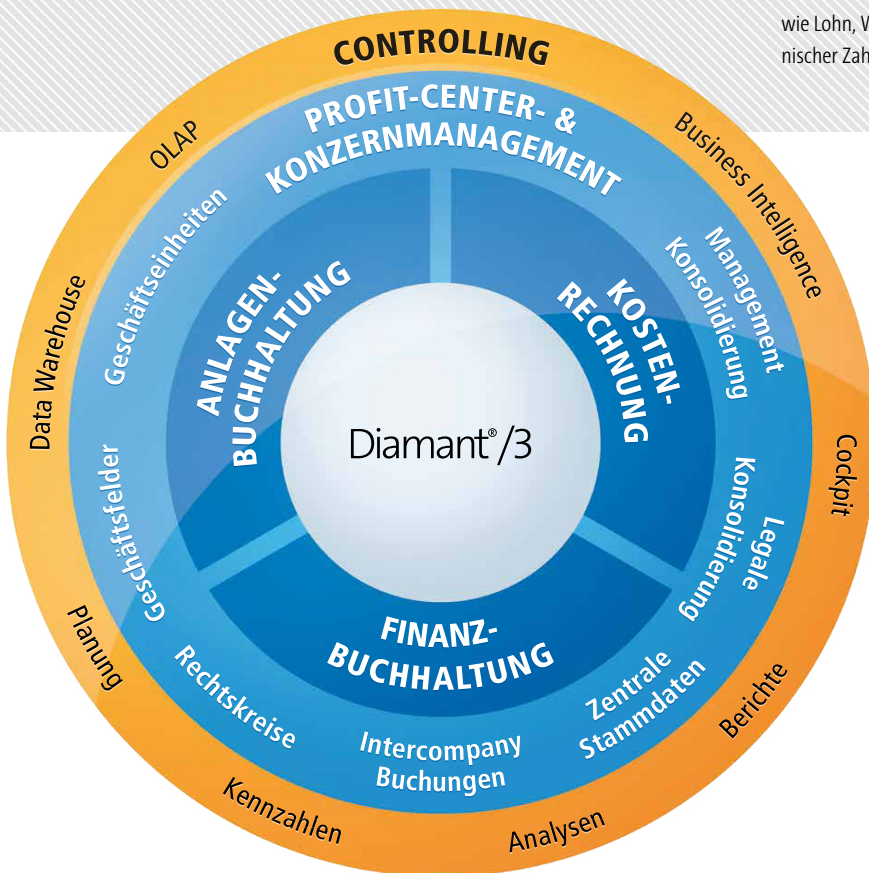
Integrationsmöglichkeiten mit Diamant Software

Eine wesentliche Kompetenz von Diamant Software ist die Integrationsfähigkeit mit anderen vor- bzw. nachgelagerten Systemen. Zum Beispiel Waren- oder Materialwirtschaft, spezielle Branchenlösungen oder Software für Lohn- und Gehaltsabrechnung.

Diamant Software – offen für Applikationen und Standards in Ihrem Unternehmen:

- Offene, standardbasierte Integrationsmöglichkeiten über **Web Services** erlauben einen bidirektionalen Datenaustausch und die vollständige Integration in Ihre vorhandene IT-Landschaft
- Datei-Integration** – zu vorgelagerten Fremdsystemen wie Warenwirtschaft, ERP, Faktura, Lohnprogrammen, etc.
- Office-Integration** – Übernahme von Daten in die Office-Anwendungen und Zurückschreiben in das Rechnungswesen
- Online-Integration** – Echtzeitverarbeitung von Buchungsdaten, Stamm- und Adressdaten, Betriebsdatenerfassungen und Lohnbelegen
- Betriebsdatenerfassung | BDE** – Übernahme von Kostenträgerleistungen aus BDE- oder ZDE-Systemen
- Diamant Direktzugriff** – Online-Zugriff auf Informationen und Kennzahlen aus dem Rechnungswesen
- DATEV Integration** – volle Kompatibilität zur Softwareanwendung Ihres Steuerberaters (OBE- als auch KNE-Format) und einfacher Datenimport sowie -export im DATEV-Format (ASCII)
- Archivintegration** – direkte Integration des Rechnungswesens mit den Archivsystemen
- Microsoft SharePoint Integration** – Einbinden der Daten des Diamant Business Intelligence in die Portallösung Microsoft SharePoint
- Diamant Business Connector** – Werkzeug zur Verarbeitung und Umwandlung von Daten für einen reibungslosen Datenaustausch zwischen Diamant Software und den vor- sowie nachgelagerten Systemen wie Lohn, Warenwirtschaft, ERP, Faktura etc. oder der Verarbeitung elektronischer Zahlungsavise

www.diamant-software.de



Diamant Software GmbH & Co. KG

Sunderweg 2 | 33649 Bielefeld
Telefon: +49 (0) 521 . 94260-20
Telefax: +49 (0) 521 . 94260-29

